



# **RIGHT** *choice* **SYSTEM**

Qu'est-ce que  
SuccessPredictor?

# Qu'est-ce que SuccessPredictor

*SuccessPredictor* est une évaluation conçue pour aider les recruteurs et les gestionnaires à répondre à la question suivante :

« Quelle est la probabilité  
que ce candidat réussisse  
dans ce secteur  
d'activité? »

« ... à l'heure actuelle »?



# Qu'est-ce que SuccessPredictor

SuccessPredictor examine les antécédents récents d'un candidat.

Les renseignements recueillis sont objectifs, mesurables et quantifiables.



# Qu'est-ce que SuccessPredictor

Ils indiquent la probabilité que cette personne réussisse ou non dans le secteur des services financiers.

SuccessPredictor est adapté à notre secteur d'activité et à un poste particulier.



# Qu'est-ce que SuccessPredictor

*SuccessPredictor n'est PAS une évaluation qui peut être utilisée pour d'autres postes en dehors de ce secteur d'activité.*



# Qu'est-ce que SuccessPredictor

Cet outil est spécialement conçu et adapté pour le poste de représentant commercial en services financiers qui, d'une certaine façon, vend de l'assurance-vie et est payé à la commission.



# Notre définition du succès

Pour SuccessPredictor, la définition du succès est la probabilité que la personne :

demeure en poste pendant les 12 premiers mois de son contrat avec l'entreprise;

offre un rendement supérieur à la moyenne (selon le rendement de tous les autres candidats demeurant en poste pendant les 12 premiers mois de leur contrat).



# Qu'est-ce que SuccessPredictor

Le succès repose sur des renseignements personnels comme :

- ★ Situation financière et objectifs
- ★ Expérience professionnelle et satisfaction
- ★ Exposition au secteur d'activité





# À l'heure actuelle

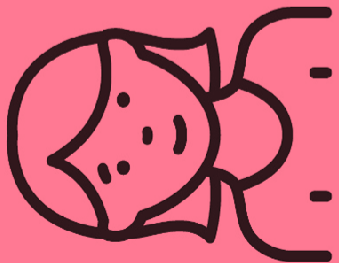
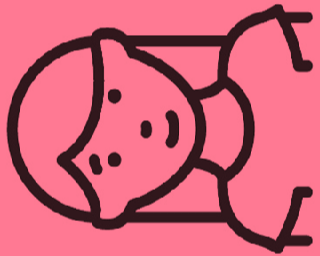
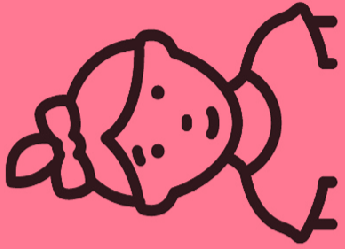
**L'expression « à l'heure  
actuelle » est  
importante parce que  
l'information mesurée  
peut changer au fil du  
temps.**

# À l'heure actuelle

Réfléchissez aux différents types de renseignements qui peuvent être mesurés au sujet d'une personne à l'aide d'évaluations. Bon nombre d'entre elles évaluent la personnalité.

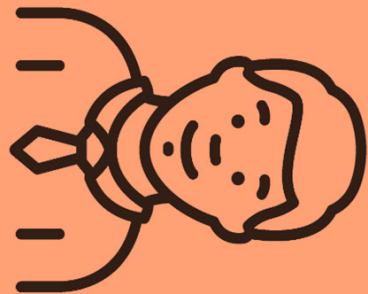
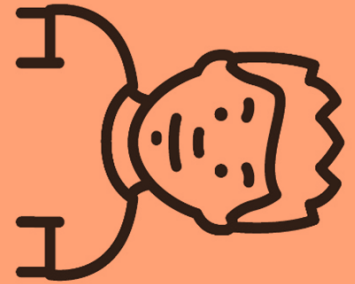
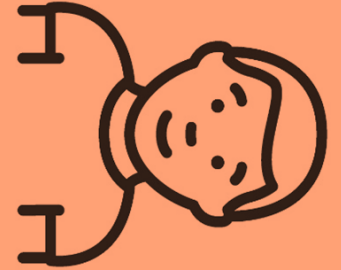


# À l'heure actuelle



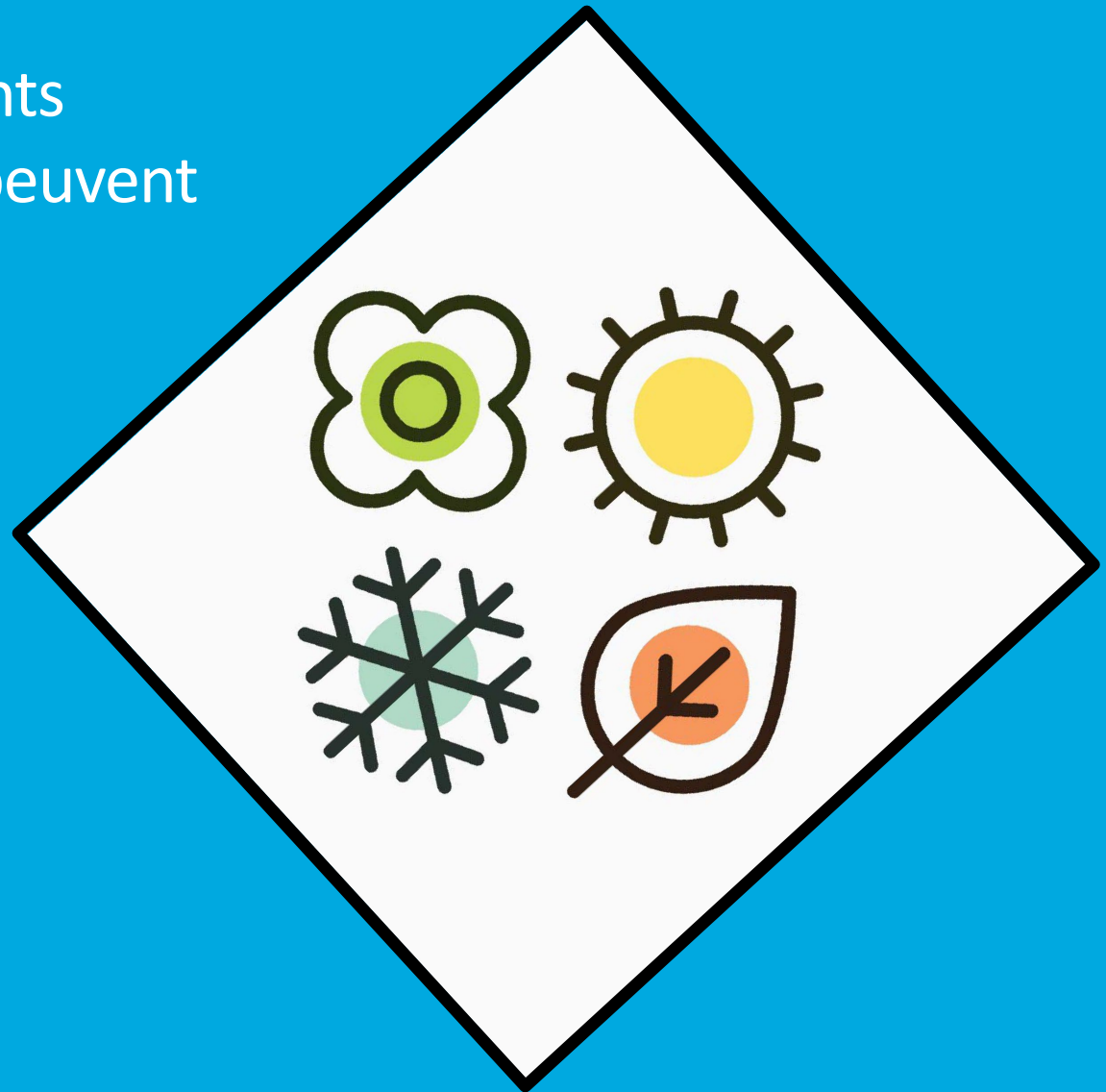
La personnalité est assez bien définie à l'âge adulte.

Elle peut changer avec les années, mais en général, un tel changement prend du temps, à moins qu'une personne ait vécu un événement traumatisant majeur dans sa vie.



# À l'heure actuelle

Cependant, les renseignements recueillis sur un candidat ici peuvent vraiment changer en un an.



# **RIGHT** *choice* **SYSTEM**