

**Vous voulez
augmenter la
productivité?
Faites
équipe!**

AUTEURE

Sarah Schmidt

Directrice de l'innovation et du développement des produits

Solutions de gestion des talents de LIMRA

« Personne ne peut siffler une symphonie. Il faut un orchestre entier pour la jouer. » – H.E. Luccock

Vous voulez augmenter la productivité? Faites équipe!

Une étude récente de LIMRA met en évidence un **défi mondial en matière de gestion des talents**. Les gestionnaires sur le terrain veulent savoir comment trouver les meilleurs professionnels de la vente et les maintenir en poste afin de constituer une force de vente solide.

Des améliorations doivent simplement être apportées **au recrutement, au maintien en poste et à la productivité** pour atteindre cet objectif.



Cette initiative complexe dépend de nombreux facteurs différents.

Deux facteurs importants – les réglementations et les consommateurs de plus en plus exigeants obligent les entreprises à adopter de nouvelles approches pour se classer au premier rang.

COLLABORATION



L'aptitude à la collaboration ou au travail en équipe s'avère être une **compétence essentielle** dans le monde d'aujourd'hui.

Les exigences du consommateur moderne requièrent un effort concerté dans certains scénarios de travail en équipe (formels **et** informels) pour fournir des solutions globales de manière rentable et productive.

En outre, les jeunes recrues (peut-être le consommateur le plus exigeant auquel un gestionnaire de terrain doit faire face) gravitent naturellement autour d'un **milieu axé davantage sur la collaboration**.

Les meilleurs jeunes vendeurs disent à nos chercheurs qu'ils s'attendent à un certain degré de soutien et qu'ils ont l'impression qu'ils **n'en reçoivent pas souvent**.



**Travailler avec des mentors,
former des réseaux et des
groupes d'étude et créer des
partenariats,**

sont tous des éléments qui aident les nouveaux professionnels de la finance à développer les nombreuses compétences dont ils ont besoin.





Ils nous disent qu'ils recherchent des postes et s'épanouissent dans des postes où ils **travaillent pour eux-mêmes, mais pas seuls.**

Les gestionnaires de terrain qui offrent le soutien que souhaitent les jeunes talents se forgeront la réputation nécessaire **pour constituer la force de vente de demain.**

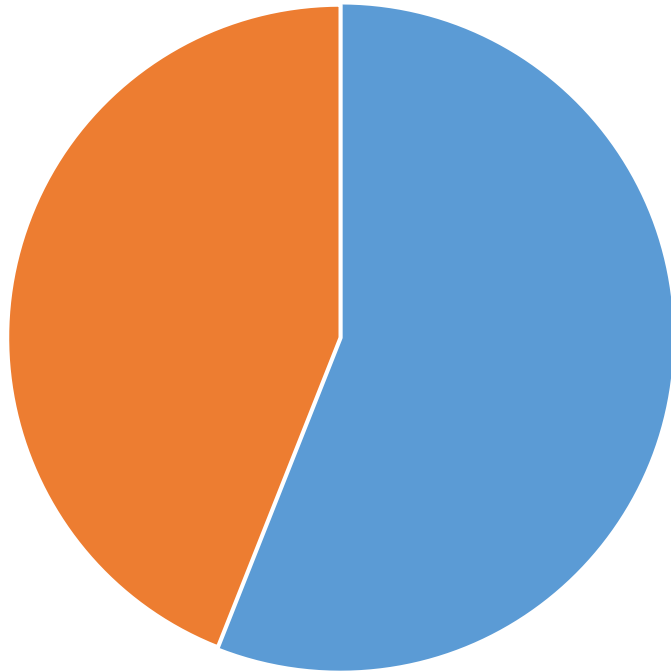


Les recherches de LIMRA montrent que la majorité des jeunes professionnels de la finance font équipe au moins de temps en temps.



**Les membres
de la
génération Y**
sont plus
susceptibles de
faire équipe que
ceux de la
génération X.

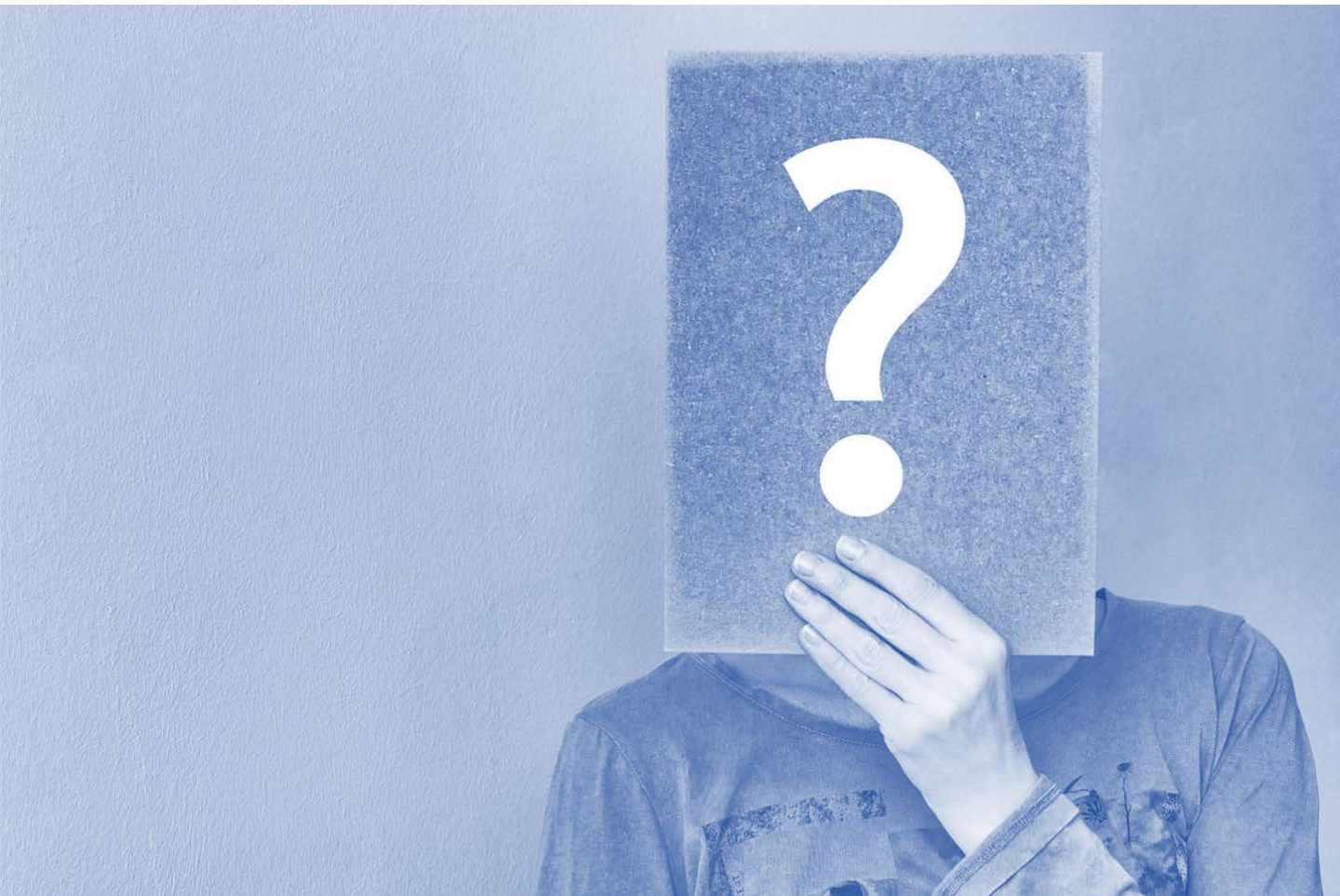
Interrogés sur l'avenir, **44 % prévoient travailler davantage en partenariat.**



C'est une stratégie judicieuse.

Nos recherches indiquent que les revenus nets augmentent de façon exponentielle dans les milieux qui favorisent le travail de collaboration en équipe.

Toutefois, qui a les bonnes
qualités pour le faire?



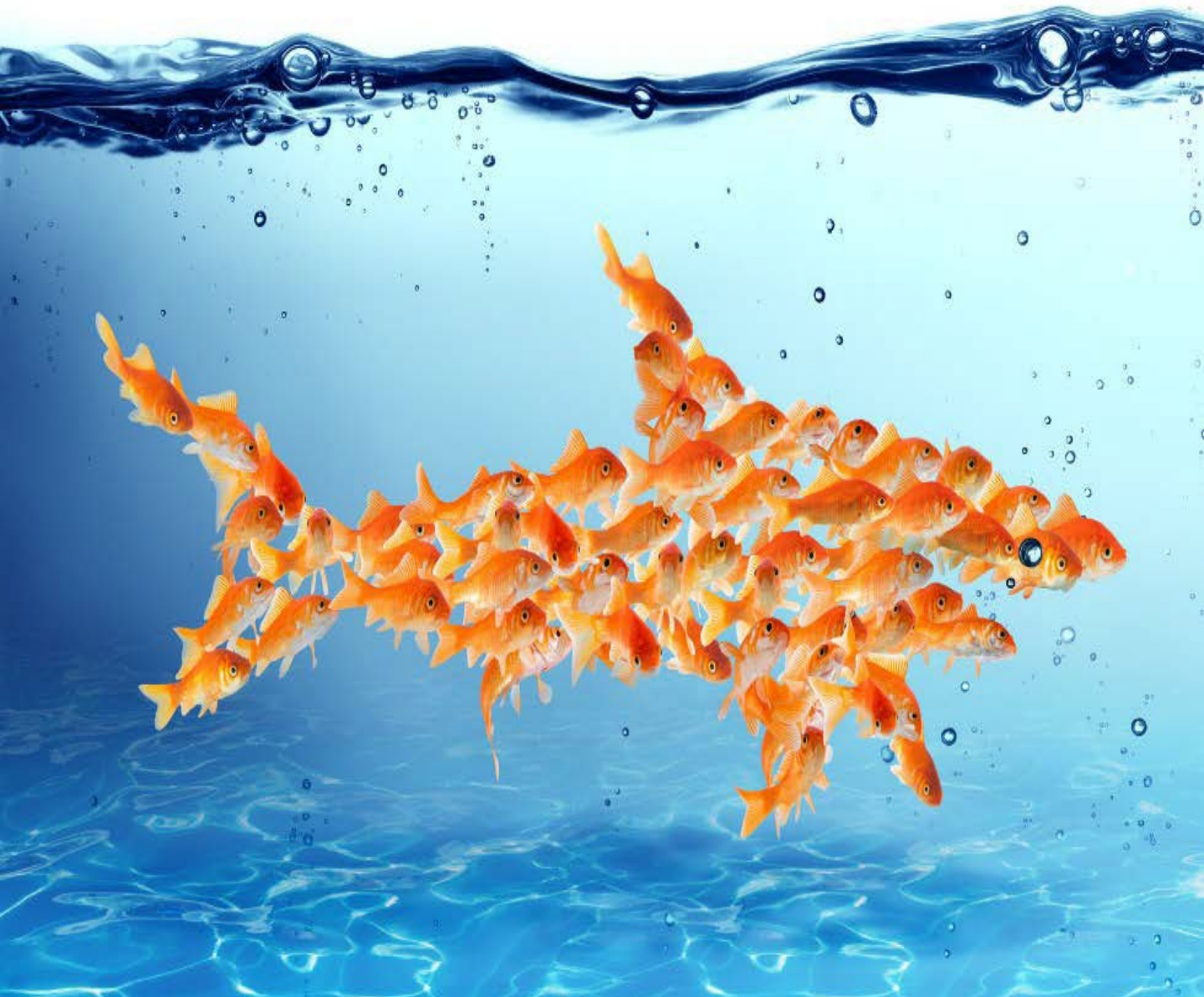
Certains traits de personnalité se prêtent davantage à la collaboration que d'autres.

Par exemple, **l'empathie, la fiabilité, la coopération, la capacité d'adaptation** jouent toutes un rôle important dans la collaboration.

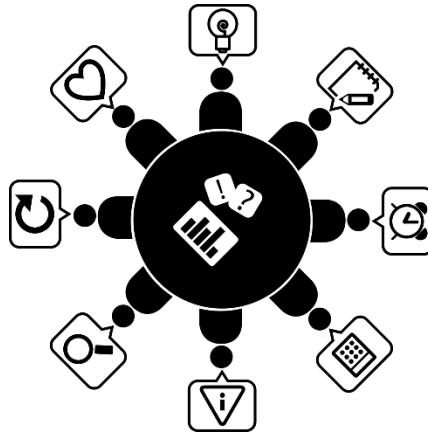


En outre, les personnes qui ont recours à des **stratégies de résolution des problèmes et de règlement de conflits** ont tendance à mieux réussir dans les milieux axés sur la collaboration.

Les gestionnaires de terrain qui peuvent sélectionner les membres de l'équipe ayant les meilleures chances de réussite dans un milieu axé sur la collaboration **en sortiront gagnants à la fin.**



Dans le cadre de ses recherches de modèles de pratique des conseillers, **LIMRA entend sans cesse parler de la nécessité de travailler en équipe et en collaboration.**



La collaboration est une compétence plutôt nouvelle à évaluer lors du choix et du développement des conseillers. C'est pourquoi nous nous tournons vers les solutions de gestion des talents de LIMRA, lesquelles permettent d'offrir un outil d'évaluation qui aide à **trouver des personnes qui s'épanouissent en mode collaboratif.**

Nous sommes ravis d'ajouter cet outil contemporain à notre gamme d'évaluations de sélection.

Si vous souhaitez en savoir plus, veuillez communiquer avec nous à l'adresse suivante
Talentsolutions@limraloma.com.

