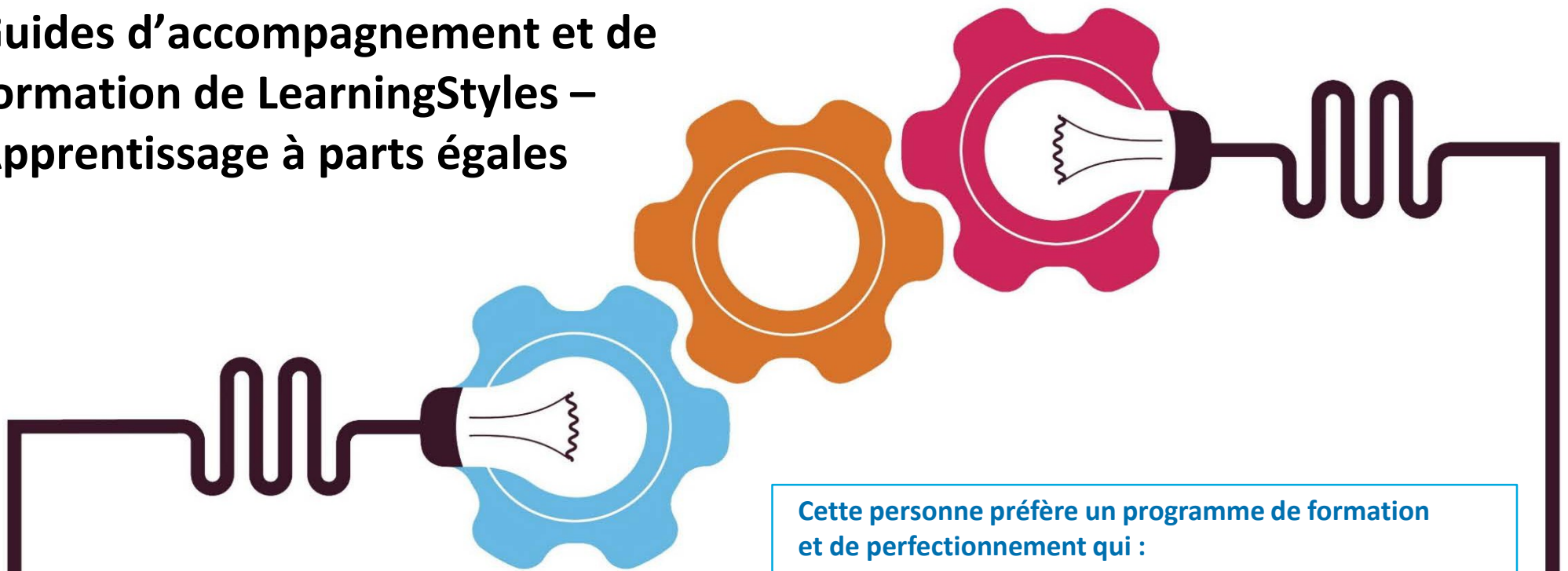


Guides d'accompagnement et de formation de LearningStyles – Apprentissage à parts égales



Activités de formation recommandées pour cette personne :

- Utiliser une combinaison de techniques de formation, comme des exposés, des simulations, des séances de jeux de rôles, des tâches de lecture, du mentorat et de la formation en cours d'emploi
- Attribuer des tâches et des affectations variées qui tirent parti de l'ensemble de ses capacités d'apprentissage

Cette personne préfère un programme de formation et de perfectionnement qui :

- utilise une approche multidimensionnelle pour enseigner de nouvelles notions;
- combine des expériences d'apprentissage pratique avec des analyses et des exposés officiels;
- couvre une variété de sujets allant de la théorie à la pratique.

Cette personne peut être mal à l'aise si son formateur :

- s'appuie sur une seule technique d'enseignement à l'exclusion de toutes les autres;
- n'offre pas de souplesse quant à la façon dont cette personne peut découvrir des sujets de cours;
- n'établit pas de lien clair entre la matière enseignée et les situations réelles en milieu de travail.